



ООО "Вира-АртСтрой+"

РАБОЧИЙ ПРОЕКТ

Офис

по адресу: г.Москва, ул.Енисейская

Разделы: Внутренние системы водоснабжения и канализации.

ВИРА.2225-07-2019.ВК

Разработал _____ Манузин Д.С.

Проверил _____ Сосницкий А.Ю.

ГИП _____ Сосницкий А.Ю.

МОСКВА 2019

Взам. инв. N
Подл. и дата
Инв. N подл.

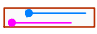




ВЕДОМОСТЬ РАБОЧИХ ЧЕРТЕЖЕЙ МАРКИ ВК

Лист	Наименование	Примечание
1	Ведомость рабочих чертежей. Общие данные	
2	План офиса с системами В1;Т3	
3	АксонOMETрическая схема системы водоснабжения	
4	Узел А. Детализовка распределительных гребенок В1. Водоснабжение	
5	План офиса с системой К1	
6	АксонOMETрическая схема системы К1	

ВЕДОМОСТЬ ССЫЛОЧНЫХ ДОКУМЕНТОВ

Обозначение	Наименование	Примечание
	<u>Ссылочные документы</u>	
СП 30.13330.2012	Внутренний водопровод и канализация зданий	
СНиП 2.04.01-85	Внутренний водопровод и канализация зданий	
	<u>Прилагаемые документы</u>	
	Спецификация оборудования на 3 листах	

УСЛОВНЫЕ ОБОЗНАЧЕНИЯ

Обозначение	Наименование	Примечание
В1	Водопровод холодной воды	
В1	Водопровод холодной фильтрованной воды	
Т3	Водопровод горячей воды (подающий)	
- - - Т3 - - -	Сеть горячей воды от водонагревателя	
	Монтажный шкаф водоснабжения	
	Распределительные гребенки водоснабжения	
	Тройник	
	Отметки канализации относительно отметки чистого пола этажа	
	Самотечная хозяйственно-бытовая канализация	

ОБЩИЕ ДАННЫЕ

Рабочий проект внутренних сетей водоснабжения и канализации офиса, расположенного по адресу: г. Москва, ул. Енисейская д.2 с.2, эт/пом/ком 7/1/4/, офис 703 разработан на основании архитектурно-строительных чертежей в соответствии со следующими нормативными документами:

- СП 30.13330.2012 «Внутренний водопровод и канализация зданий»;
- СНиП 2.04.01-85* «Внутренний водопровод и канализация зданий»;
- СНиП 2.08.02.89* «Общественные здания и сооружения»;

Водоснабжение

Система внутреннего водопровода принята тупиковая с распределительными гребенками. Разводка к каждому прибору от распределителей выполнена трубой из сшитого полиэтилена Rehau Ф16 и Ф20 в теплоизоляции. Прокладка от распределителей водоснабжения к сантехническим приборам осуществляется в заливке пола. Распределитель отсекается от стояка подачи воды шаровыми кранами, а также перед каждым сантехническим прибором, подключаемым при помощи гибкой подводки, устанавливается угловая шаровая кран. Для обеспечения горячего водоснабжения предусмотрена установка электрического накопительного водонагревателя 100 л. Проектом предусмотрена установка шаровых кранов с электроприводом Neptun для защиты от протечек и фильтров Honeywell. Предусмотреть в электропроекте систему защиты от протечек.

Хозяйственно-бытовая канализация

Система канализации проектируется шумопоглощающей трубой Ostendorf Ф110, Ф50 и Ф40. Величина уклонов и схема прокладки канализации указаны на чертежах. Система канализации предусматривает выпуск диаметром Ф110, в существующие канализационные стояки.

УКАЗАНИЯ ПО МОНТАЖУ

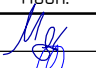

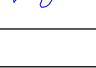

Водоснабжение

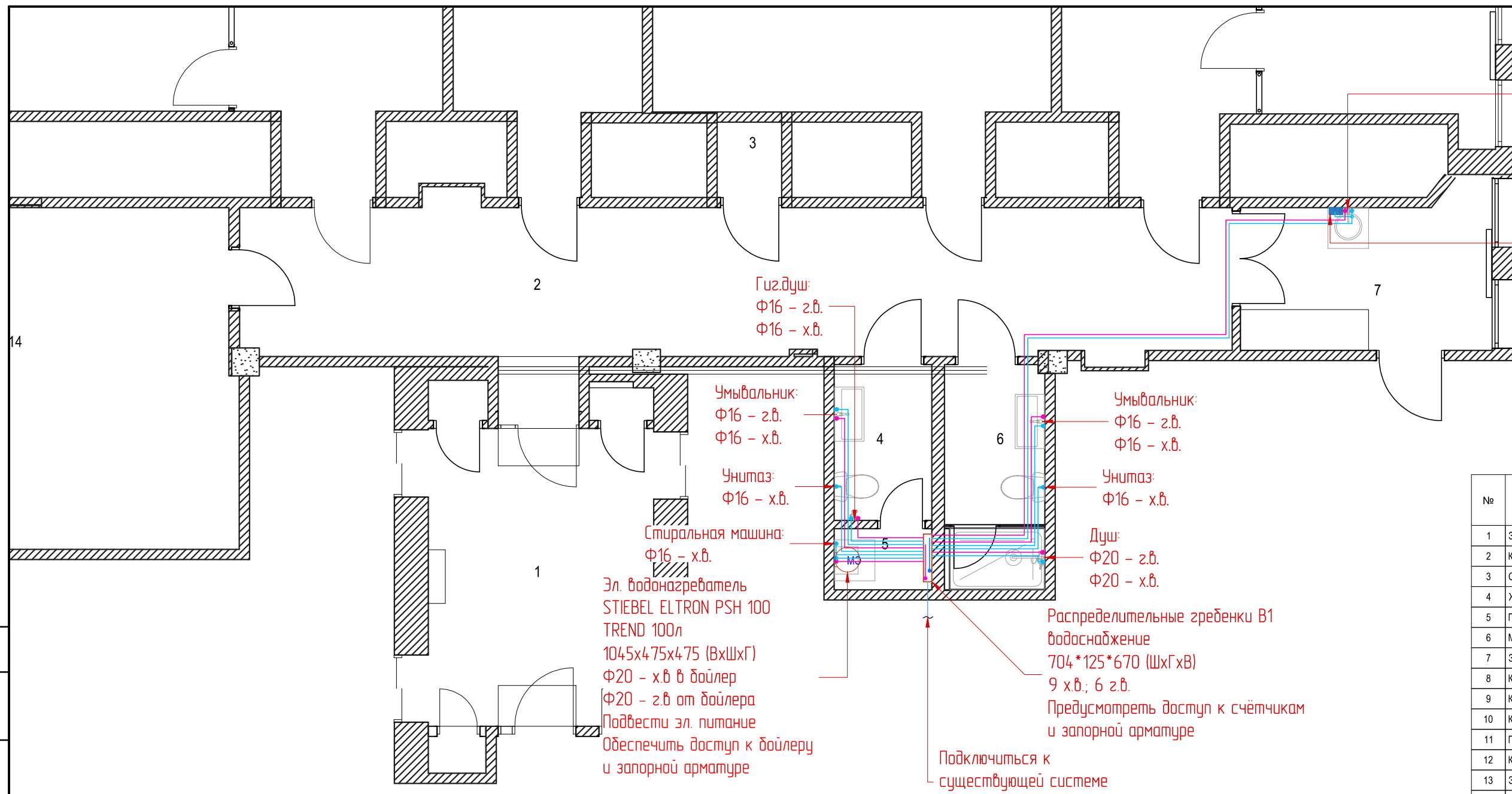
Подводку от распределителей к сантехническим приборам проложить трубой Rehau из сшитого полиэтилена указанного диаметра в теплоизоляции. Трубы предусматривается заделывать в пол или стены, однако, все стыковые соединения должны иметь к себе свободный доступ для проведения профилактического осмотра, за исключением запрессованных соединений. Схему укладки уточнить при монтаже

Хозяйственно-бытовая канализация

Подключение системы канализации производится к существующей системе К1. Прокладку канализационных труб вести в конструкции пола, в инженерных шахтах и конструкциях стен со следующим уклоном:

- Ф110 - 0,015;
- Ф50 - 0,02;
- Ф40 - 0,025

						ВИРА.2225-07-2019.ВК			
						Объект: г. Москва, ул. Енисейская			
Изм.	Кол.уч.	Лист	№ док.	Подп.	Дата	Проект офиса	Стадия	Лист	Листов
Разработал		Манузин			2019		РД	1	7
Проверил		Сосницкий			2019				
ГИП		Сосницкий			2019				
						Ведомость рабочих чертежей. Общие данные	 ООО "Вира - Артстрой+"		



Мойка:
 Ф16 - з.в.
 Ф16 - х.в.
 Ф16 - х.в. фильтрованная

Фильтр хол. воды:
 Ф16 - х.в.

Гид.душ:
 Ф16 - з.в.
 Ф16 - х.в.

Умывальник:
 Ф16 - з.в.
 Ф16 - х.в.

Унитаз:
 Ф16 - х.в.

Стиральная машина:
 Ф16 - х.в.

Эл. водонагреватель
 STIEBEL ELTRON PSH 100
 TREND 100л
 1045x475x475 (ВхШхГ)
 Ф20 - х.в в бойлер
 Ф20 - з.в от бойлера
 Подвести эл. питание
 Обеспечить доступ к бойлеру
 и запорной арматуре

Умывальник:
 Ф16 - з.в.
 Ф16 - х.в.

Унитаз:
 Ф16 - х.в.

Душ:
 Ф20 - з.в.
 Ф20 - х.в.

Распределительные гребенки В1
 водоснабжение
 704*125*670 (ШхГхВ)
 9 х.в.; 6 з.в.
 Предусмотреть доступ к счетчикам
 и запорной арматуре

Подключиться к
 существующей системе
 В1 Ду20

Экспликация помещений

№	Название зоны	Площадь
1	Зона ресепшн	16,91
2	Коридор	33,33
3	Серверная	1,05
4	Женский с/у	3,29
5	Постирочная	1,31
6	Мужской с/у	4,89
7	Зона приема лица	8,14
8	Кабинет директора	19,55
9	Кабинет 1	18,37
10	Кабинет 2	34,94
11	Переговорная	17,20
12	Кабинет 3	19,26
13	Зона трансляций	35,69
14	Кабинет 4	31,78
Всего		245,71 м²

УСЛОВНЫЕ ОБОЗНАЧЕНИЯ

- В1 — Хозяйственно-питьевой водопровод
- В1 — Холодная фильтрованная вода
- Т3 — Сеть горячей воды (подающий)
- ⊕ — Тройник
- — — — Распределительные гребенки водоснабжения

Примечание:

1. Подводку от распределителей к сантехническим приборам проложить трубой Rehau из сшитого полиэтилена указанного диаметра в теплоизоляции. Прокладку труб осуществлять в конструкции пола и стен. Схему укладки уточнить при монтаже
2. Оборудование, использованное для обвязки системы водоснабжения, может быть заменено оборудованием других производителей имеющее такие же технические характеристики.
3. В шахтах предусмотреть ревизюшки (привязки уточнить по месту) для доступа к запорной арматуре.
4. Проектом предусмотрена установка кранов с электроприводом на гребенках водоснабжения. Предусмотреть в электропроекте систему защиты от протечек, подключить электропитание к кранам с электроприводом.
5. Для обеспечения горячего водоснабжения предусмотрена установка электрического водонагревателя. Подключить электропитание к водонагревателю.

Согласовано

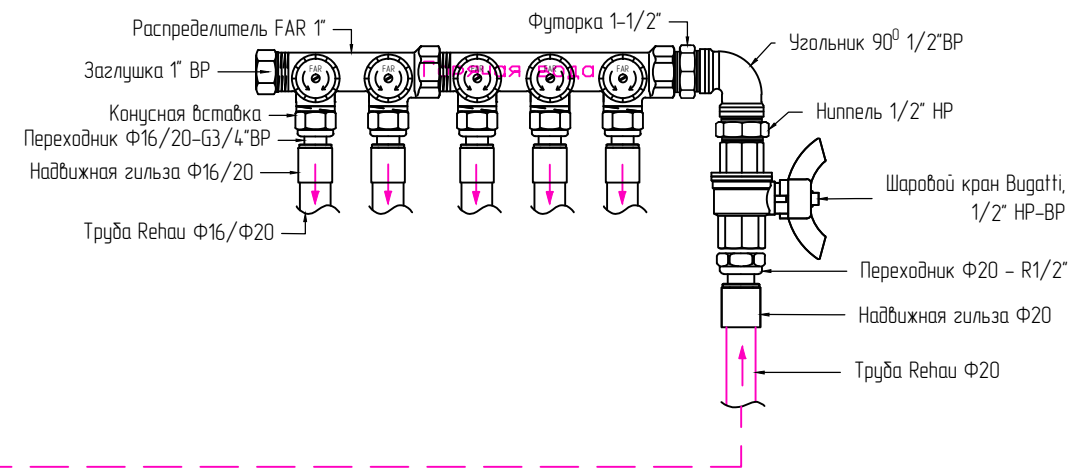
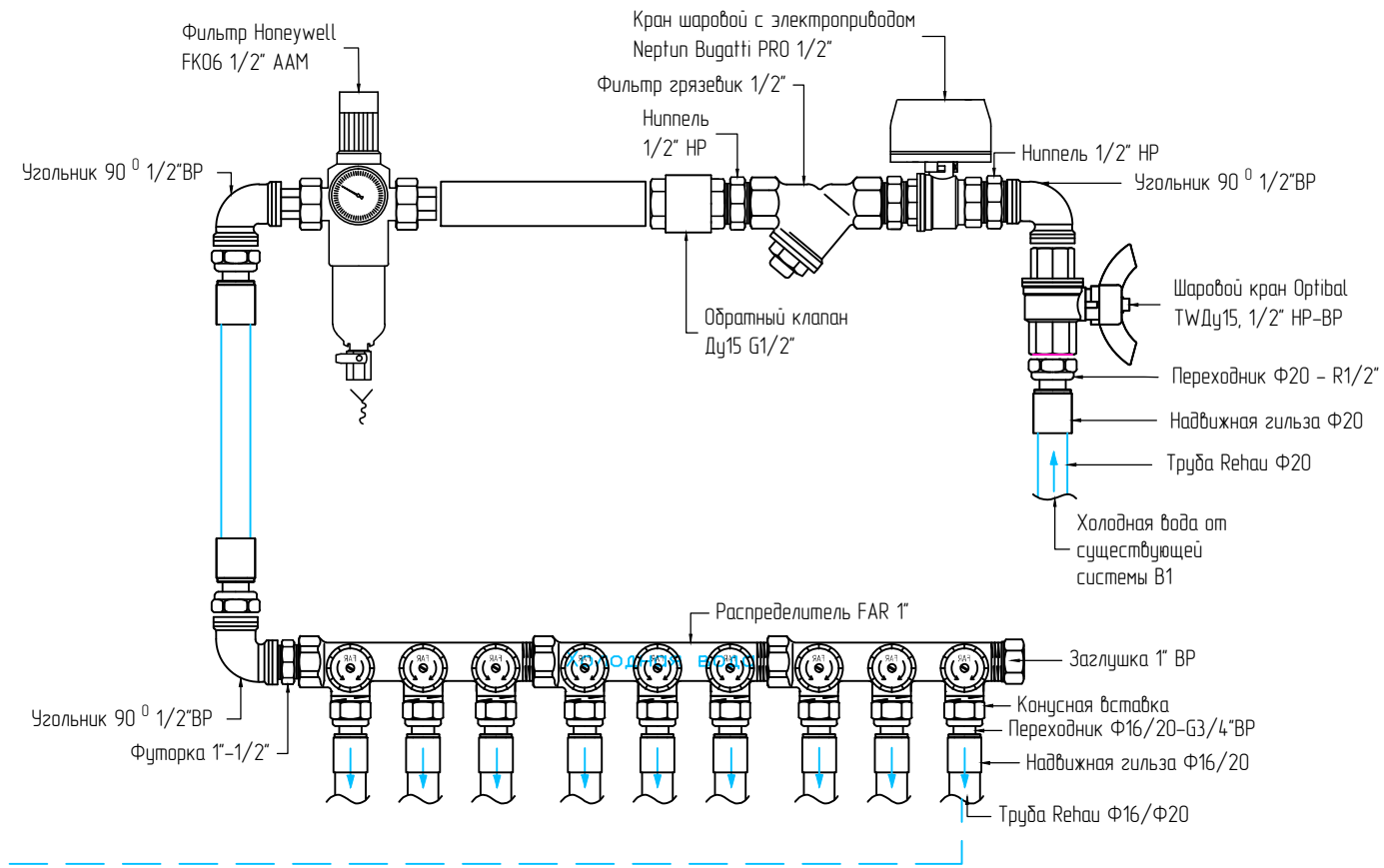
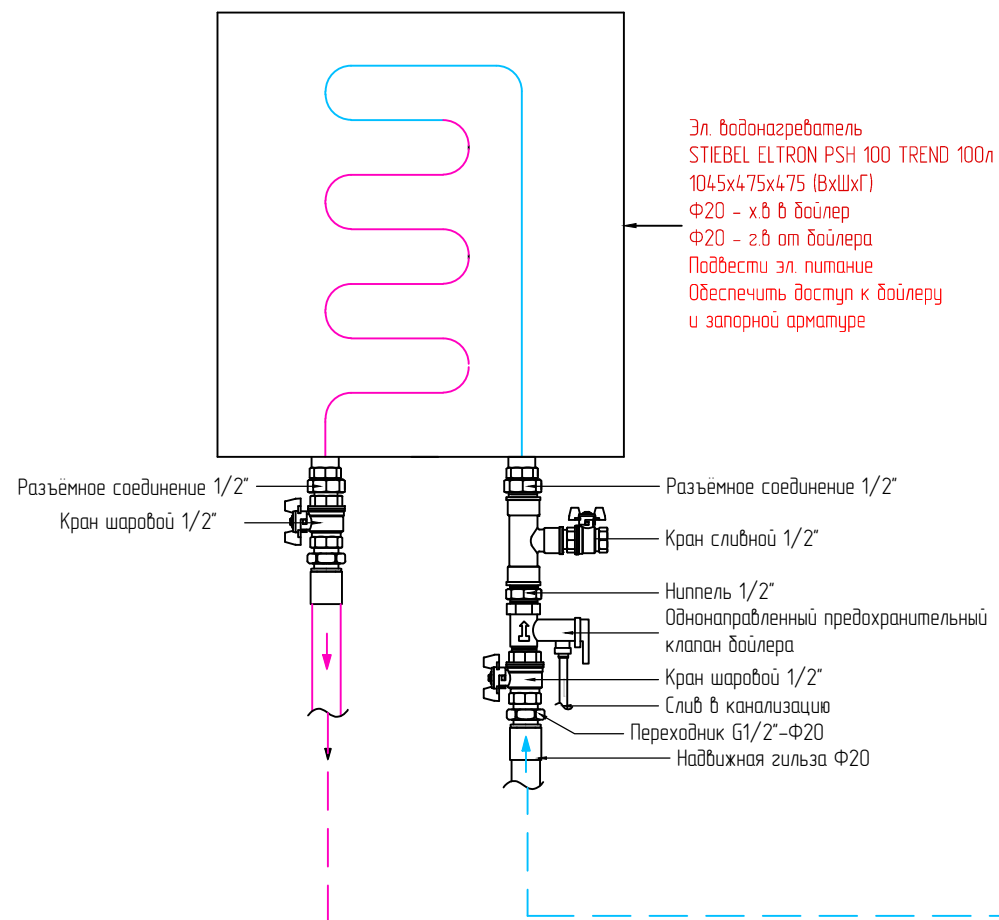
Взам. инв. N

Подл. и дата

Инв. N подл.

Изм.	Кол.уч.	Лист	N док.	Подп.	Дата
Разработал		Манузин		<i>М. Манузин</i>	2019
Проверил		Сосницкий		<i>В. Сосницкий</i>	2019
ГИП		Сосницкий		<i>В. Сосницкий</i>	2019

ВИРА.2225-07-2019.ВК					
Объект: г. Москва, ул. Енисейская					
Проект офиса				Стадия	Лист
				РД	2
План офиса с системами В1;Т3					Листов
					7
					ООО "Вира - Артстрой+"



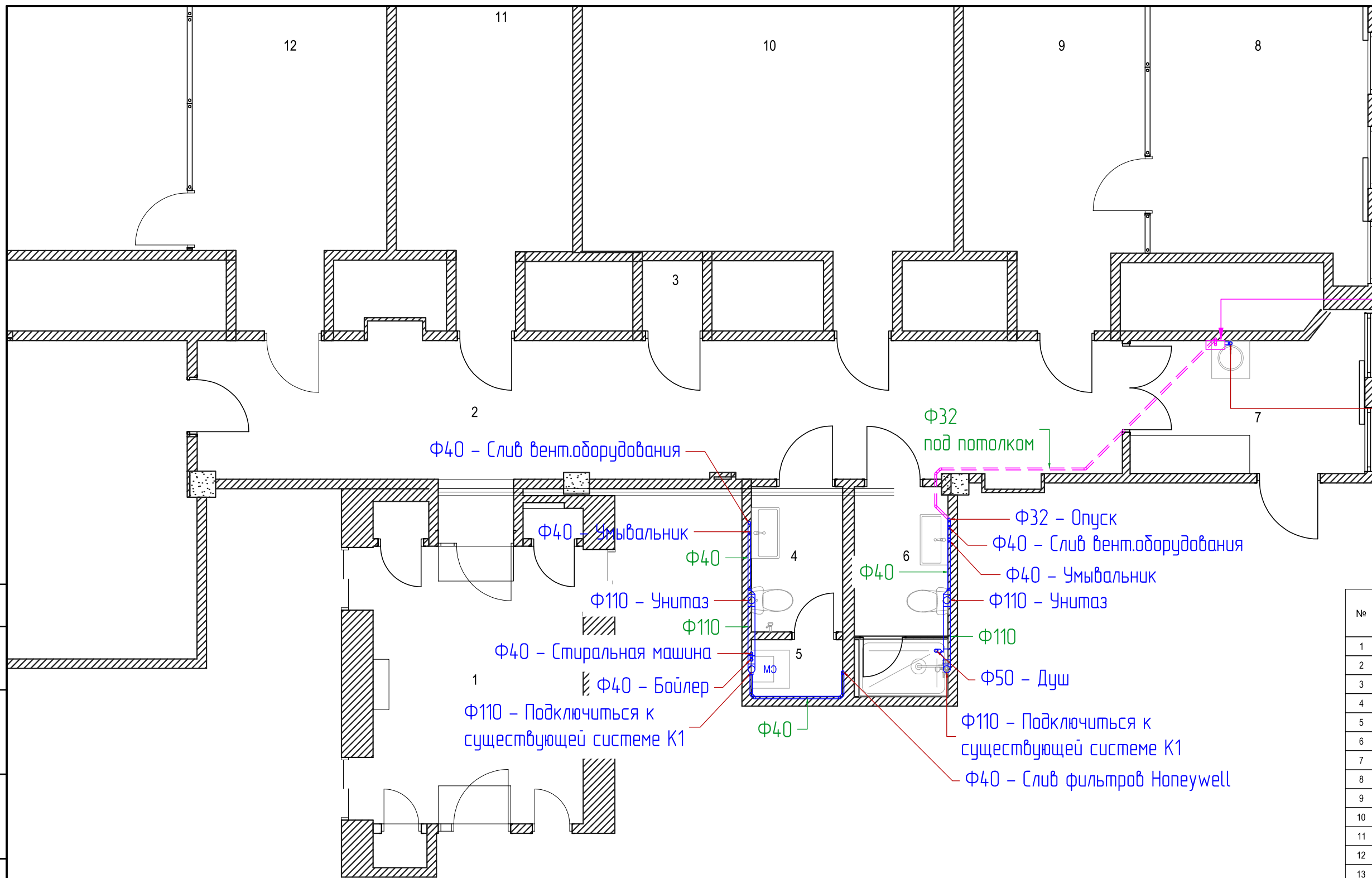
УСЛОВНЫЕ ОБОЗНАЧЕНИЯ

- B1 — Хозяйственно-питьевой водопровод
- T3 — Сеть горячей воды (подающий)
- - - T3 — Сеть горячей воды от водонагревателя

Примечание:

1. Подводку от распределителей к сантехническим приборам проложить трубой Rehau из сшитого полиэтилена указанного диаметра в теплоизоляции. Прокладку труб осуществлять в конструкции пола и стен. Схему укладки уточнить при монтаже
2. Оборудование, использованное для обвязки системы водоснабжения, может быть заменено оборудованием других производителей имеющее такие же технические характеристики.
3. В шахтах предусмотреть ревизюшки (привязки уточнить по месту) для доступа к запорной арматуре.
4. Проектом предусмотрена установка кранов с электроприводом на гребёнках водоснабжения. Предусмотреть в электропроекте систему защиты от протечек, подключить электропитание к кранам с электроприводом.
5. Для обеспечения горячей водоснабжения предусмотрена установка электрического водонагревателя. Подключить электропитание к водонагревателю.

						ВИРА.2225-07-2019.ВК				
						Объект: г. Москва, ул. Енисейская				
Изм.	Кол.уч.	Лист	№ док.	Подп.	Дата	Проект офиса	Стадия	Лист	Листов	
Разработал		Манузин		<i>М. Манузин</i>	2019		РД	4	7	
Проверил		Сосницкий		<i>С. Сосницкий</i>	2019					
ГИП		Сосницкий		<i>С. Сосницкий</i>	2019					
						Детализовка монтажного шкафа В1 Водоснабжение		ООО "Вира - Артстрой+"		



Канализационный насос
Sfa Sanispeed
375*185*277
подвести эл.пит.
220-240 В / 50 ГЦ, 400Вт
предусмотреть доступ

Ф50 – Мойка

Ф40 – Слив вент.оборудования

Ф40 – Умывальник

Ф110 – Унитаз

Ф40 – Стиральная машина

Ф40 – Бойлер

Ф110 – Подключиться к существующей системе К1

Ф32 под потолком

Ф32 – Опуск

Ф40 – Слив вент.оборудования

Ф40 – Умывальник

Ф110 – Унитаз

Ф110

Ф50 – Душ

Ф110 – Подключиться к существующей системе К1

Ф40 – Слив фильтров Honeywell

Экспликация помещений

№	Название зоны	Площадь
1	Зона ресепшн	16,91
2	Коридор	33,33
3	Серверная	1,05
4	Женский слу	3,29
5	Постирочная	1,31
6	Мужской слу	4,89
7	Зона приема пищи	8,14
8	Кабинет директора	19,55
9	Кабинет 1	18,37
10	Кабинет 2	34,94
11	Переговорная	17,20
12	Кабинет 3	19,26
13	Зона трансляций	35,69
14	Кабинет 4	31,78
Всего		245,71 м²

Условные обозначения

— К1 — — самотечная хозяйственно-бытовая канализация

Примечание

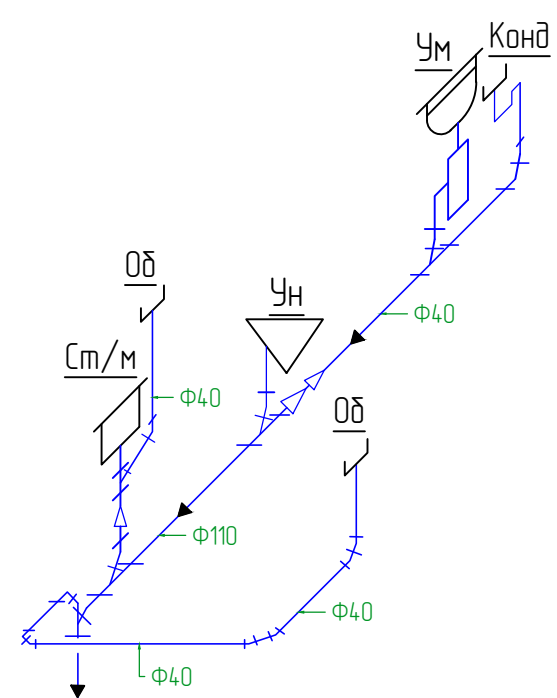
1. Возможность прокладки труб в стяжке и её величину уточнить по месту
2. Утолщить стены в местах прохода труб
3. Необходимость переборки стояков уточнить по месту
4. Прокладку канализационных труб вести по стенам, в полу со следующим уклоном:
Ф110 – 0,015
Ф50 – 0,02
Ф40 – 0,025

ВИРА.2225-07-2019.ВК

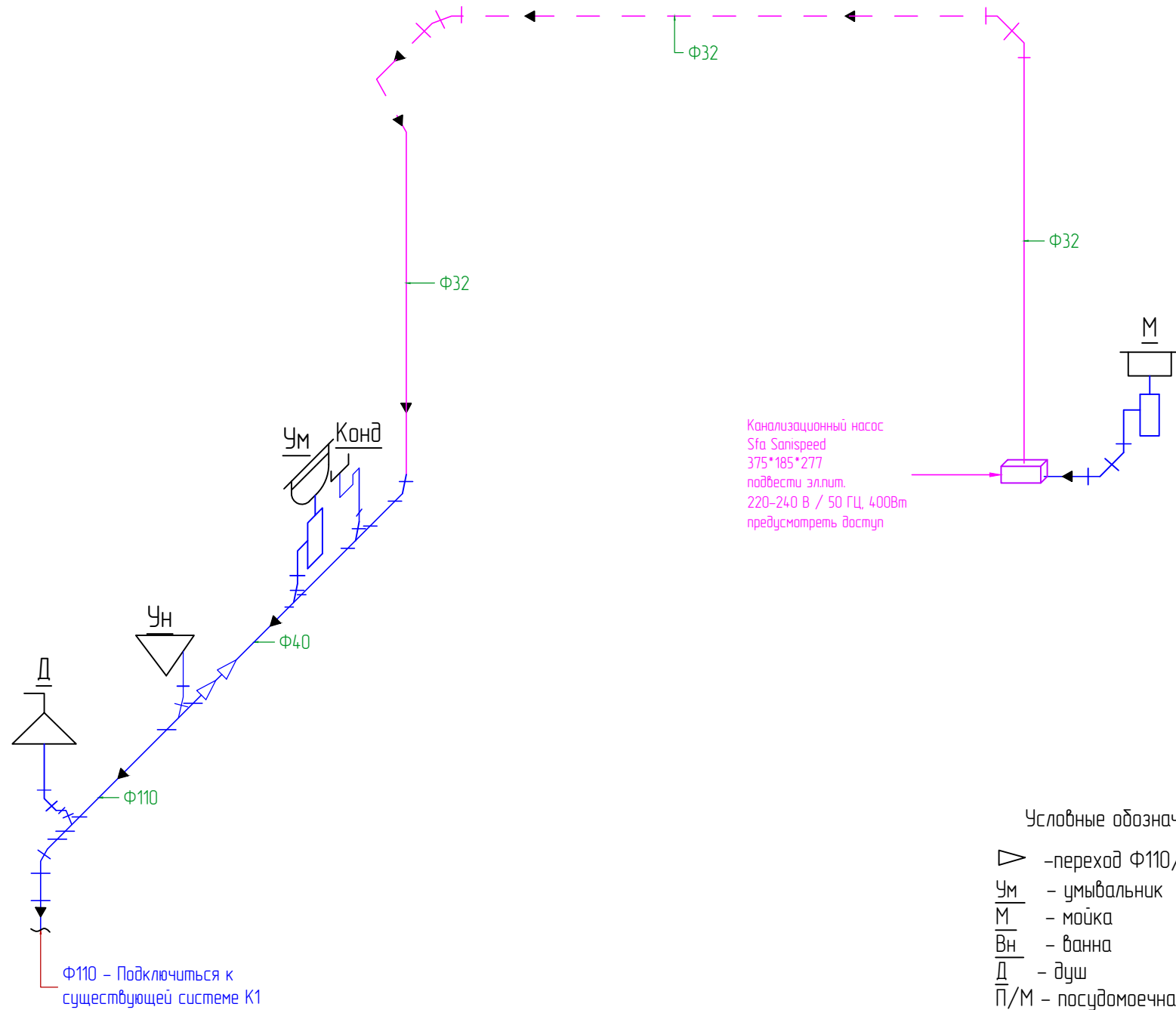
Объект: г. Москва, ул. Енисейская

Изм.	Колуч.	Лист	№ док.	Подп.	Дата					
Разработал		Манузин		<i>М. Манузин</i>	2019	Проект офиса	Стадия	Лист	Листов	
Проверил		Сосницкий		<i>С. Сосницкий</i>	2019		РД	6	7	
ГИП		Сосницкий		<i>С. Сосницкий</i>	2019					
План офиса с системой К1								ООО "Вира - Артстрой+"		

Согласовано



Ф110 – Подключиться к существующей системе К1



Канализационный насос
Sfa Sanispeed
375*185*277
подвести эл.пит.
220-240 В / 50 Гц, 400Вт
предусмотреть доступ

- Условные обозначения
- ▷ – переход Ф110/Ф50, Ф50/Ф40
 - Ум – умывальник
 - М – мойка
 - Вн – ванна
 - Д – душ
 - П/М – посудомоечная машина
 - Ст/М – стиральная машина
 - Ун – унитаз
 - Б – биде
 - Конд – сифон для слива кондиционера
 - Об – слив оборудования (фильтры Honeywell, дойлер)
 - Р – ревизия

Условные обозначения
— К1 — – самотечная хозяйственно-бытовая канализация

- Примечание
1. Возможность прокладки труб в стяжке и её величину уточнить по месту
 2. Утолщить стены в местах прохода труб
 3. Необходимость переборки стояков уточнить по месту
 4. Прокладку канализационных труб вести по стенам, в полу со следующим уклоном:
 Ф110 – 0,015
 Ф50 – 0,02
 Ф40 – 0,025

						ВИРА.2225-07-2019.ВК			
						Объект: г. Москва, ул. Енисейская			
Изм.	Кол.уч.	Лист	№ док.	Подп.	Дата	Проект офиса	Стадия	Лист	Листов
Разработал		Манузин		<i>М. Манузин</i>	2019		РД	7	7
Проверил		Сосницкий		<i>С. Сосницкий</i>	2019				
ГИП		Сосницкий		<i>С. Сосницкий</i>	2019				
						АксонOMETрическая схема системы К1	ООО "Вира - Артстрой+"		

Позиция	Наименование и техническая характеристика оборудования и материалов	Тип, марка	Код оборудования, материала	Завод изготовитель	Ед. изм.	Кол-во	Масса единицы, кг	Примечание
1	2	3	4	5	6	7	8	9

Канализация


1	Труба 40 1м	Ф40	111040	Ostendorf	шт.	6		
2	Труба 40 0,5м	Ф40	111020	Ostendorf	шт.	4		
3	Труба 40 0,25м	Ф40	111010	Ostendorf	шт.	2		
4	Труба 50 1,5м	Ф50	112050	Ostendorf	шт.	3		
5	Труба 50 1м	Ф50	112040	Ostendorf	шт.	3		
6	Труба 50 0,5м	Ф50	112020	Ostendorf	шт.	1		
7	Труба 50 0,25м	Ф50	112010	Ostendorf	шт.	1		
8	Труба 100 1м	Ф100	115040	Ostendorf	шт.	2		
9	Труба 100 0,5м	Ф100	115020	Ostendorf	шт.	1		
10	Труба 100 0,25м	Ф100	115010	Ostendorf	шт.	1		
11	Переход Ф50-Ф100	Ф50-Ф100	115720	Ostendorf	шт.	2		
12	Переход Ф50-Ф40	Ф50-Ф40	112710	Ostendorf	шт.	2		
13	Отвод 45о Ф40	Ф40	111120	Ostendorf	шт.	10		
14	Отвод 87о Ф40	Ф40	111140	Ostendorf	шт.	4		
15	Отвод 45о Ф50	Ф50	112120	Ostendorf	шт.	7		
16	Отвод 87о Ф50	Ф50	112140	Ostendorf	шт.	1		
17	Отвод 45о Ф100	Ф100	115120	Ostendorf	шт.	6		
18	Тройник 45о 40*40*40	40*40*40	111200	Ostendorf	шт.	1		
19	Тройник 45о 50*40*50	50*40*50	112210	Ostendorf	шт.	1		
20	Тройник 45о 100*50*100	100*50*100	115220	Ostendorf	шт.	3		
21	Тройник 45о 100*100*100	100*100*100	115200	Ostendorf	шт.	2		
22	Смазка канализационная		881810	Ostendorf	шт.	1		
23	Сифон с гидрозатвором для кондиционера		HL21	HL	шт.	2		
24	Uni-fitt Хомут на шпильке 40 (1 1/2", 48-53 мм) M8		850U6800	Uni-fitt	шт.	2		

Напорная канализация

1	Канализационный насос Sanispeed			SFA	шт.	1		
2	Напорная труба ПВХ Ф32 3м	32*18			шт.	15		
3	Угольник 45 О Ф32				шт.	12		
4	Муфта соединительная Ф32				шт.	10		
5	Держатель металлический 32				шт.	15		
6	Клей для ПВХ	500г			шт.	1		
7	Расходные материалы(фум, лен, расходники для инструмента, фитинги и пр.)				ком.	1		

Примечание:

1. Заложено в проекте оборудование и материалы может быть заменено на аналогичное оборудование других производителей.
2. Перед заказом электрического водонагревателя необходимо произвести обмер и уточнить возможность его расположения в тех.нише.. Если такая возможность отсутствует, необходимо заменить данное оборудование на аналогичное с другими габаритными размерами.

						ВИРА.2225-07-2019.ВКСО		
						Объект: г. Москва, ул. Енисейская		
Изм.	Колуч.	Лист	№ док.	Подп.	Дата	Проект офиса		
Разработал	Манузин			<i>М. Манузин</i>	2019			
Проверил	Сосницкий			<i>С. Сосницкий</i>	2019			
ГИП						Сосницкий		
						Спецификация оборудования		
						 ООО "Вира - Артстрой+"		

Позиция	Наименование и техническая характеристика оборудования и материалов	Тип, марка	Код оборудования, материала	Завод изготовитель	Единица измерения	Кол-во	Масса единицы, кг	Примечание
1	2	3	4	5	6	7	8	9

Водоснабжение. Распределительные гребенки водоснабжения.

1	Распределительный проходной коллектор "MULTIFAR" на 3 отвода	3*1"HP	FK 3822 134	FAR	шт.	4		
2	Распределительный проходной коллектор "MULTIFAR" на 2 отвода	2*1"HP	FK 3821 134	FAR	шт.	1		
3	Заглушка 1" ВР	1" ВР	FK 4100 1	FAR	шт.	4		
4	Переходник G3/4"ВР-Ф16 на евроконус для stabil	G3/4"ВР-Ф16	12664521003	Rehau	шт.	10		
5	Переходник G3/4"ВР-Ф20 на евроконус для stabil	G3/4"ВР-Ф20	12664621003	Rehau	шт.	4		
6	Надвижная гильза Ф16	Ф16	11600011001	Rehau	шт.	10		
7	Надвижная гильза Ф20	Ф20	11600021001	Rehau	шт.	4		
8	Труба Rautitan stabil 16*2,6	16*2,6	11301211100	Rehau	м.п	65		
9	Труба Rautitan stabil 20*2,9	20*2,9	11301311100	Rehau	м.п	15		
10	Трубный утеплитель Д18*6 Thermoflex красный	Е-18		Thermoflex	м.п	26		
11	Трубный утеплитель Д18*6 Thermoflex синий	Е-18		Thermoflex	м.п	39		
12	Трубный утеплитель Д22*6 Thermoflex красный	Е-22		Thermoflex	м.п	8		
13	Трубный утеплитель Д22*6 Thermoflex синий	Е-22		Thermoflex	м.п	8		
14	Самоклеящаяся лента Thermoflex			Thermoflex	шт.	1		
15	Узловой шаровой кран 1/2" - 3/8"		8100010	F.I.V.	шт.	9		
16	Уголок настенный 90 0 с крепл. 16*1/2ВР		13660991008	Rehau	шт.	10		
17	Уголок настенный 90 0 с крепл. 20*1/2ВР		13661001008	Rehau	шт.	2		
18	Uni-fitt Хомут на шпильке 15 (1/2", 20-24 мм) М8		850U2800	Uni-fitt	шт.	4		
19	Uni-fitt Хомут на шпильке 20 (3/4", 20-24 мм) М8		850U3800	Uni-fitt	шт.	4		
20	Uni-fitt Хомут на шпильке 25 (1", 32-37 мм) М8		850U4800	Uni-fitt	шт.	4		
21	Заглушка ПП 1/2" НР синяя		27700001	Felder	шт.	9		
22	Заглушка ПП 1/2" НР красная		27700002	Felder	шт.	6		
23	Лён сантехнический		1500220	Super	шт.	2		
24	Паста для герметизации		5075025	Unipak	шт.	2		
25	Расходные материалы(фум, лен, расходники для инструмента, фитинги и пр.)				комп.	1		

Взам. инв. N

Подл. и дата

Инв. N подл.

Изм.	Кол.уч.	Лист	N док	Подп.	Дата

ВИРА.2225-07-2019.БК.СО

Лист

2

Позиция	Наименование и техническая характеристика оборудования и материалов	Тип, марка	Код оборудования, материала	Завод изготовитель	Единица измерения	Кол-во	Масса единицы, кг	Примечание
1	2	3	4	5	6	7	8	9

Электрический водонагреватель

1	Эл. водонагреватель Stiebel Eltron PSH TREND 100	100 л		Stiebel Eltron	шт.	1		Модель уточняется заказчиком
2	Соединение быстросъемное 1/2 "НВ	1/2 "НВ	FC515012		шт.	2		
3	Тройник Viega 1/2"BP	1/2"	11 301 211 100	Viega	шт.	1		бронза
4	Кран шаровой 1/2" HP-BP	1/2" HP-BP	9 170 004	Bugatti	шт.	1		
5	Ниппель 1/2"	1/2"	VG266592	Viega	шт.	1		бронза
6	Переходник 1/2"HP-Ф20	1/2"HP-Ф20	13660521001		шт.	2		

Водомерный узел.

1	Уголок 90 0 1/2"HP-1/2" BP	1/2"HP-1/2" BP	264024	Viega	шт.	4		бронза
2	Обратный клапан 1/2"	1/2"	1 072 004	Oventrop	шт.	1		
3	Фильтр Honeywell FK06 1/2" ААМ со встроенным редуктором давления	1/2"	HW FK06-1/2" ААМ	Honeywell	шт.	1		
4	Манометр Honeywell		HW M07M-A10	Honeywell	шт.	1		
5	Кран шаровой с электроприводом Neptun Bugatti Pro 1/2" 220В	1/2"	2 153 570	Neptun	шт.	1		
6	Фильтр сетчатый 1/2"	1/2"	1 120 004	Oventrop	шт.	1		
7	Ниппель 1/2"HP	1/2" HP	VG 266592	Viega	шт.	5		бронза
8	Футорка 1/2" BP-1" HP	1/2"BP-1" HP		Viega	шт.	2		бронза
9	Кран шаровой 1/2" HP-BP	1/2" HP-BP	9 170 004	Bugatti	шт.	2		
10	Бачонок 1/2"x100мм	1/2"x100мм	VG 267339	Viega	шт.	4		бронза
11	Бачонок 1/2"x5=60мм	1/2"x5=60мм	VG 267315	Viega	шт.	4		бронза
12	Расходные материалы(фум.лента, расходники для инструмента, фитинги и пр.)				комп.	1		

Взам. инв. N
Подл. и дата
Инв. N подл.

Изм.	Кол.уч.	Лист	N док	Подп.	Дата

ВИРА.2225-07-2019.ВК.СО

Лист

3